

Direkt vom Eigentümer:

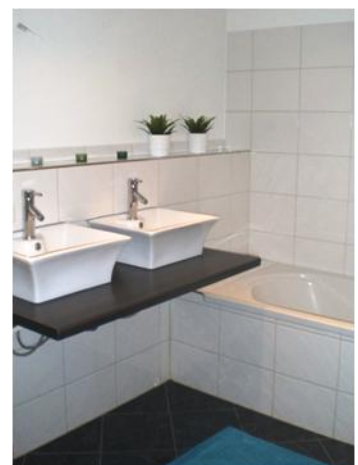
Moderne Wohnung im Sachsenhäuser Malerviertel

Mitten im beliebten Sachsenhäuser Malerviertel und nur gut 5 Gehminuten vom Schweizer Platz entfernt liegt diese moderne, helle Erdgeschoß-Maisonettewohnung. Die großzügig geschnittenen 3,5 Zimmer verteilen sich auf 115m² Wohnfläche, eine 15m² Holzterrasse mit angrenzenden kleinen Gartenstreifen zur alleinigen Nutzung gehört zum Objekt dazu. Die Wohnung ist hochwertig ausgestattet und bietet mit Parkettböden, neuwertiger Einbauküche und geschmackvollen Bädern ein modernes Ambiente.

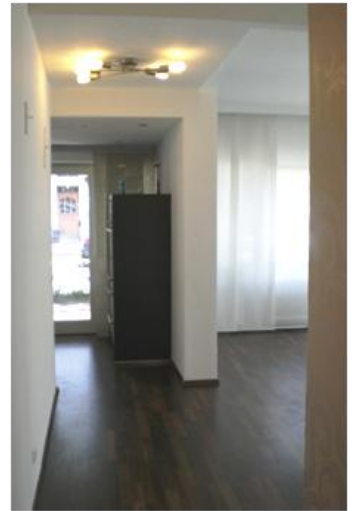
Die Wohnfläche verteilt sich auf zwei Etagen: Im Erdgeschoß liegt der offene, lichtdurchflutete Wohn-Eßbereich mit angrenzender Küche sowie ein Wannenbad. Sowohl von der Küche als auch vom Wohnraum aus kommt man auf die Terrasse. Im Tiefgeschoß befinden sich zwei helle Schlafräume mit normal großen Fenstern, ein kleines Ankleidezimmer sowie ein Duschbad. Ein Tiefgaragenstellplatz mit direktem Zugang zum Treppenhaus gehört zur Wohnung dazu. Ein separater Kellerraum (Gitterverschlag), ein gemeinschaftlich genutzter Raum für Waschmaschine/Trockner sowie ein Trockenraum sind im Untergeschoß des Hauses vorhanden. Die Wohnung ist vor vier Jahren komplett saniert worden und befindet sich in einem gepflegten Mehrfamilienhaus.

Die monatliche Kaltmiete beträgt €1.450,- zuzüglich €100,- für den Tiefgaragenstellplatz. Die Nebenkosten betragen €290,-. Die Wohnung ist direkt vom Eigentümer provisionsfrei zu mieten.

Kontakt:
rafaela.pflug@gmx.de
Tel. 0172 / 2779911



Aufteilung Erdgeschoß



Aufteilung Untergeschoß

